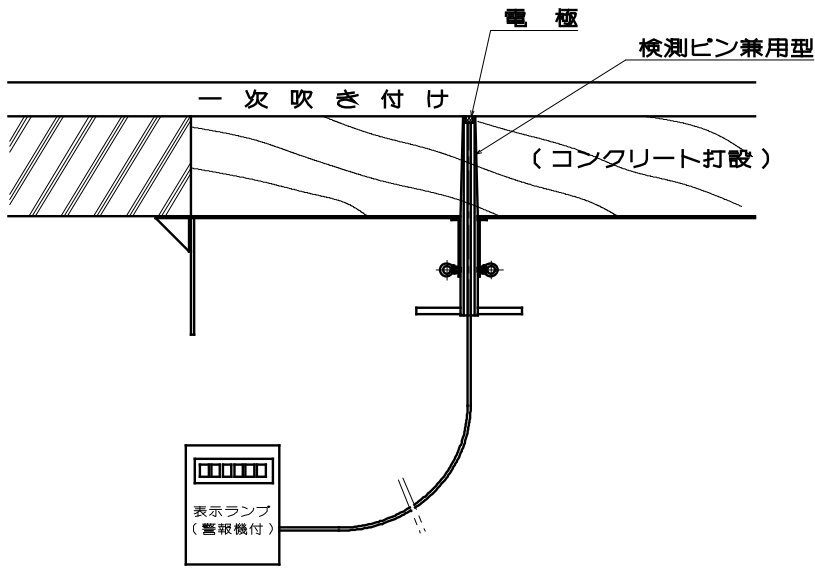


コンクリート充填センサー

説明 ・検測ピンの先端に電極を装着しコンクリートの充填を感知する。
・コンクリートの充填は制御盤の表示ランプで確認する。

効果 制御盤で充填が確認出来、空洞のない二次覆工が可能となる。

《センサー概要》



検測ピン兼用型



表示ランプ